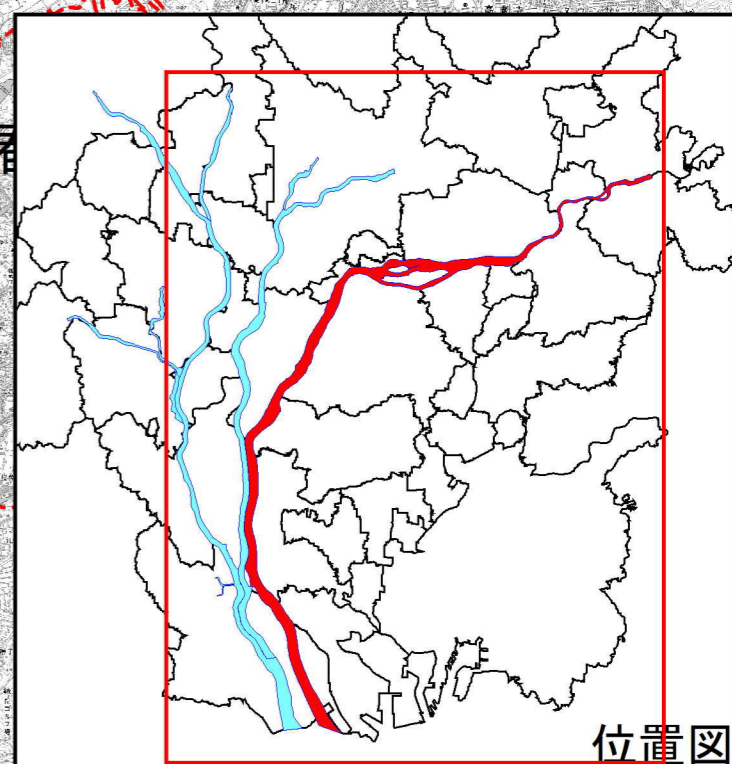
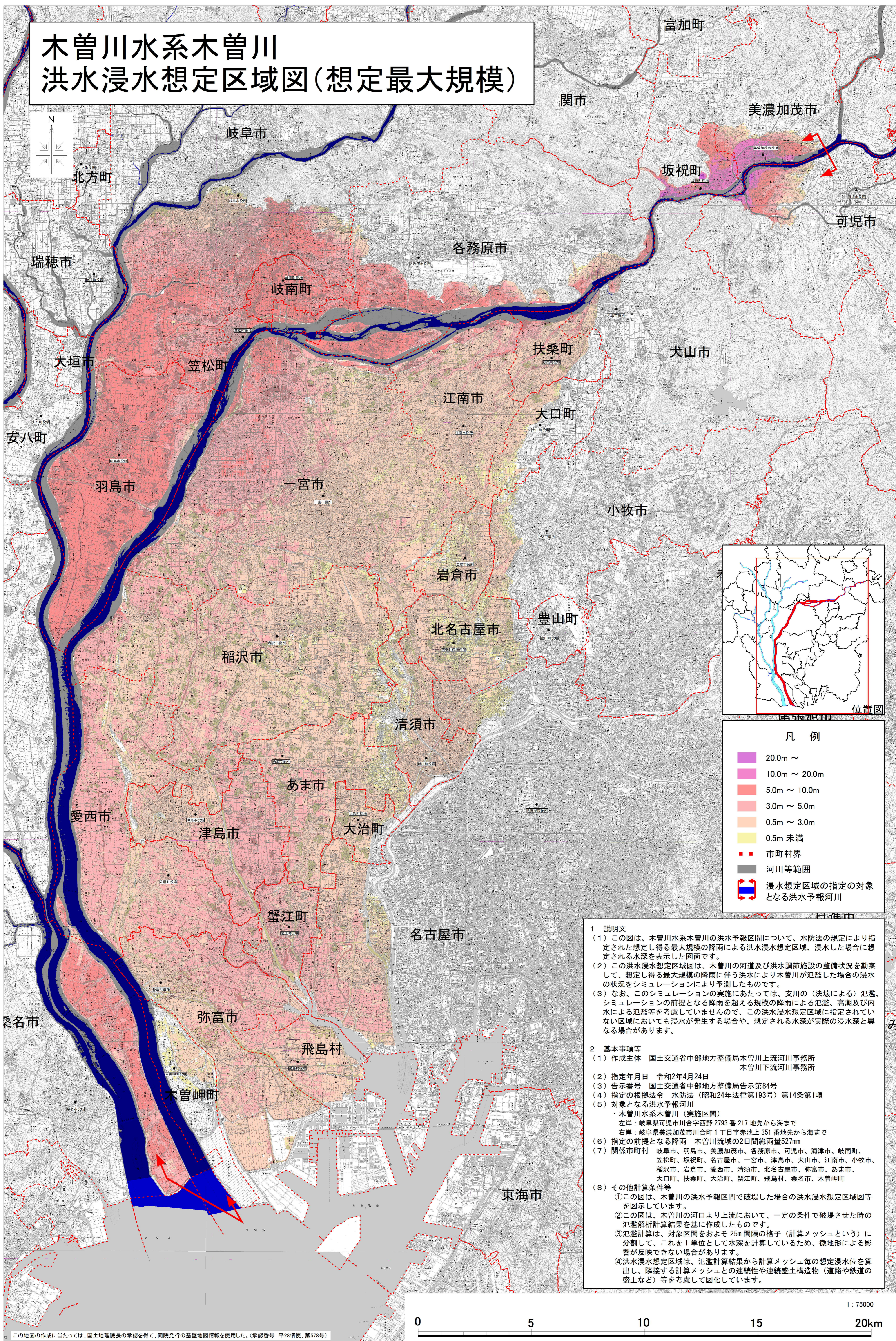
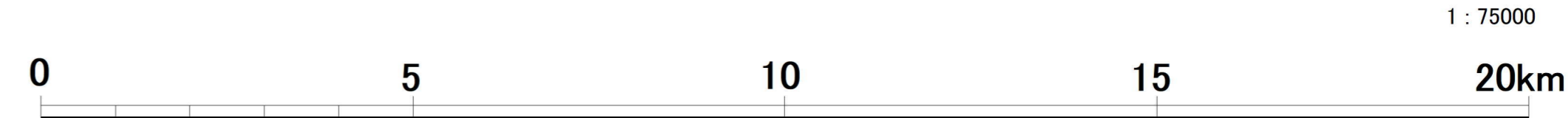


木曾川水系木曾川 洪水浸水想定区域図(想定最大規模)



凡例	
20.0m ~	10.0m ~ 20.0m
5.0m ~ 10.0m	3.0m ~ 5.0m
0.5m ~ 3.0m	0.5m 未満
市町村界	河川等範囲
浸水想定区域の指定の対象となる洪水予報河川	

- 1 説明文
(1) この図は、木曾川水系木曾川の洪水予報区間について、水防法の規定により指定された想定し得る最大規模の降雨による洪水浸水想定区域、浸水した場合に想定される水深を表示した図面です。
(2) この洪水浸水想定区域図は、木曾川の河道及び洪水調節施設の整備状況を勘案して、想定し得る最大規模の降雨に伴う洪水により木曾川が氾濫した場合の浸水の状況をシミュレーションにより予測したものです。
(3) なお、このシミュレーションの実施にあたっては、支川の（決壊による）氾濫、シミュレーションの前提となる降雨を超える規模の降雨による氾濫、高潮及び内水による氾濫等を考慮していませんので、この洪水浸水想定区域に指定されていない区域においても浸水が発生する場合や、想定される水深が実際の浸水深と異なる場合があります。
- 2 基本事項等
(1) 作成主体 国土交通省中部地方整備局木曾川上流河川事務所
木曾川下流河川事務所
(2) 指定年月日 令和2年4月24日
(3) 告示番号 国土交通省中部地方整備局告示第84号
(4) 指定の根拠法令 水防法（昭和24年法律第193号）第14条第1項
(5) 対象となる洪水予報河川
・木曾川水系木曾川（実施区間）
左岸：岐阜県可児市川合字西野 2793 番 217 地先から海まで
右岸：岐阜県美濃加茂市川合町 1丁目字赤池上 351 番地先から海まで
(6) 指定の前提となる降雨 木曾川流域の2日間総雨量527mm
(7) 関係市町村 岐阜市、羽島市、美濃加茂市、各務原市、可児市、海津市、岐南町、笠松町、坂祝町、名古屋市長一宮市、津島市、犬山市、江南市、小牧市、稲沢市、岩倉市、愛西市、清須市、北名古屋市、弥富市、あま市、大治町、扶桑町、大治町、蟹江町、飛島村、桑名市、木曾岬町
(8) その他計算条件等
①この図は、木曾川の洪水予報区間で破堤した場合の洪水浸水想定区域図等を図示しています。
②この図は、木曾川の河口より上流において、一定の条件で破堤させた時の氾濫解析計算結果を基に作成したものです。
③氾濫計算は、対象区間をおよそ 25m 間隔の格子（計算メッシュという）に分割して、これを 1 単位として水深を計算しているため、微地形による影響が反映できない場合があります。
④洪水浸水想定区域は、氾濫計算結果から計算メッシュ毎の想定浸水水位を算出し、隣接する計算メッシュとの連続性や連続盛土構造物（道路や鉄道の盛土など）等を考慮して図化しています。



この地図の作成に当たっては、国土地理院長の承認を得て、同院発行の基礎地図情報を使用した。（承認番号 平28情使、第578号）